

Bürgerwindpark Weißenbrunn-Gössersdorf

Foto aus redaktionellen Gründen entfernt

*Aus der Heimat –
für die Heimat*

Agenda

1. Ausgangssituation
2. Projektumfang
3. Aktueller Baufortschritt
4. Finanzüberblick: Vorleistungen / Einnahmen
5. Mehrwerte für Alle
6. Offene Fragerunde

Agenda

1. Ausgangssituation
2. Projektumfang
3. Aktueller Baufortschritt
4. Finanzüberblick: Vorleistungen / Einnahmen
5. Mehrwerte für Alle
6. Offene Fragerunde

Unser Bürgerwindpark

Zwei Windvorranggebiete mit ungenutztem Potenzial



Unser Bürgerwindpark

Ausgangssituation

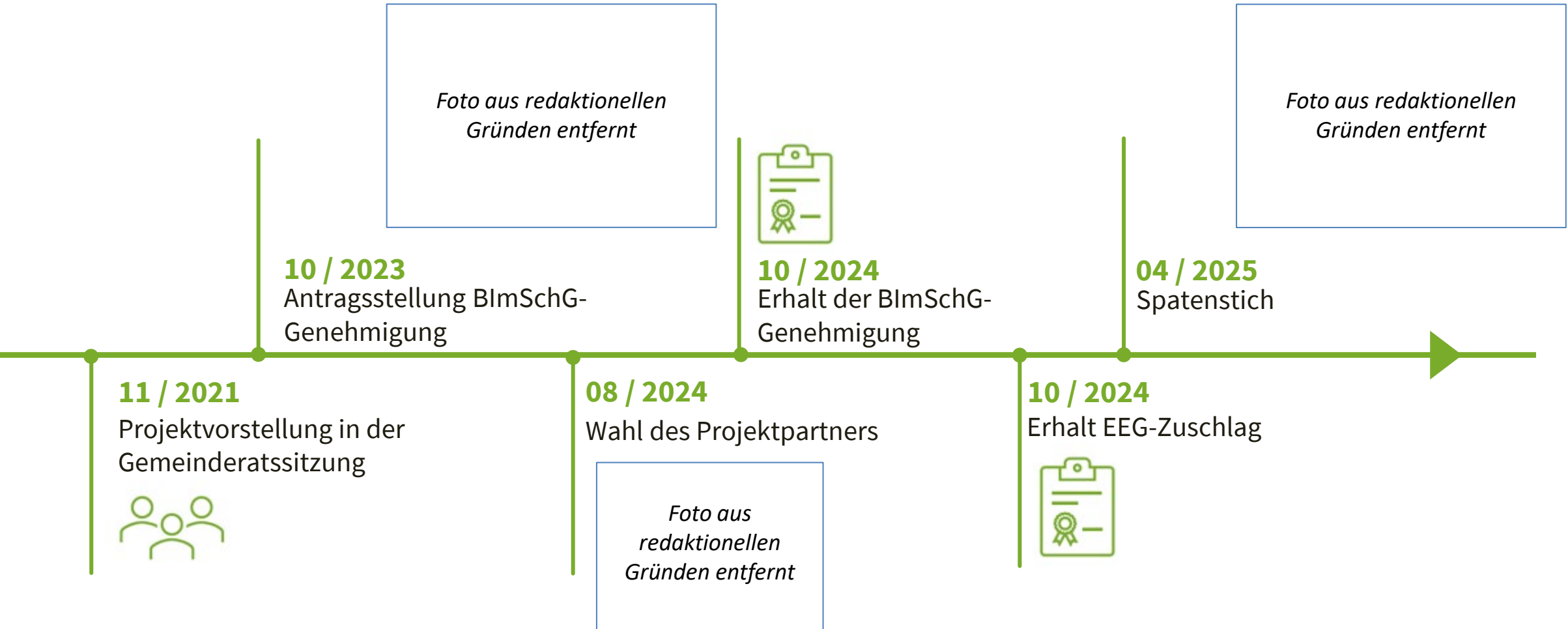
„Dass in das vorhandene Windvorranggebiet weitere Windräder gebaut werden ist sicher. Die Gemeinde Weißenbrunn sollte diese Chance nutzen und sich Ihr Mitbestimmungsrecht sichern. Baut hier erst mal ein Konzern, hat die Gemeinde keinen Einfluss mehr auf die Gestaltung.“

- Jörg Neubauer, 2021

Foto aus redaktionellen Gründen entfernt

Unser Bürgerwindpark

Schritt für Schritt in Richtung Ziel

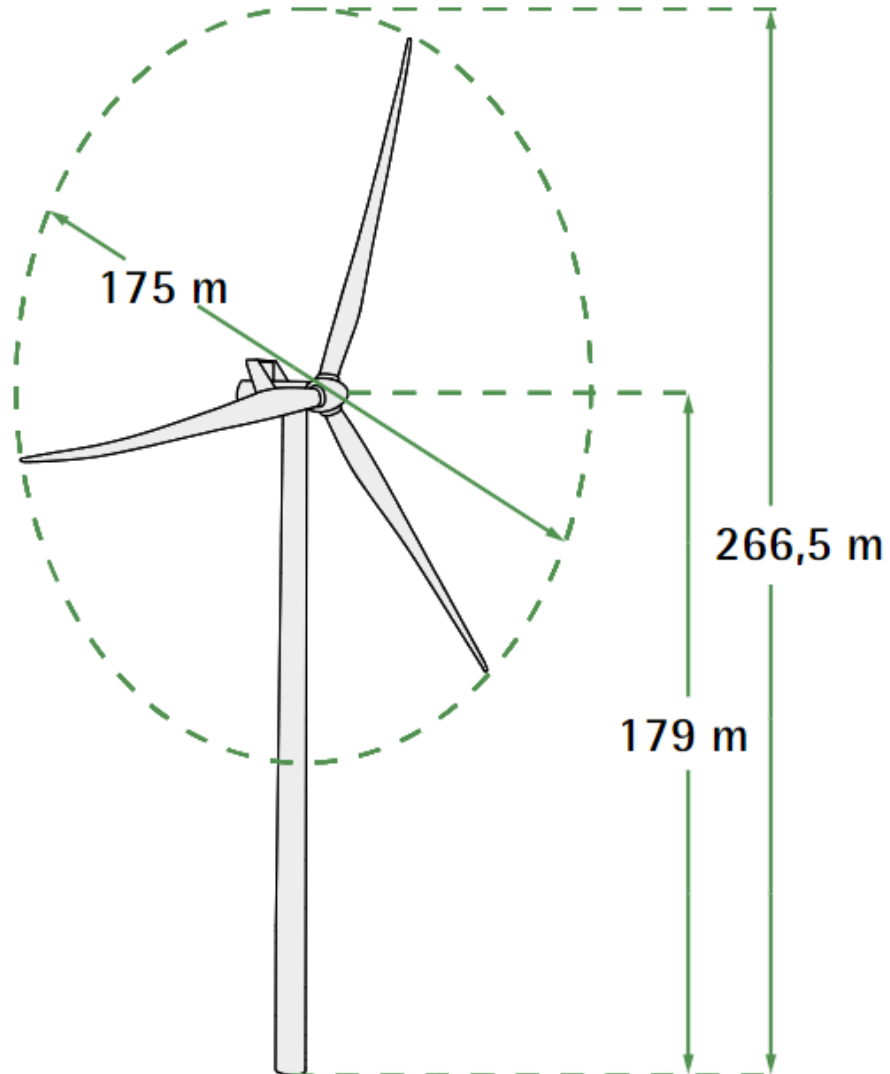


Agenda

1. Ausgangssituation
2. Projektumfang
3. Aktueller Baufortschritt
4. Finanzüberblick: Vorleistungen / Einnahmen
5. Mehrwerte für Alle
6. Offene Fragerunde

Unser Bürgerwindpark

Anlagentyp & Design

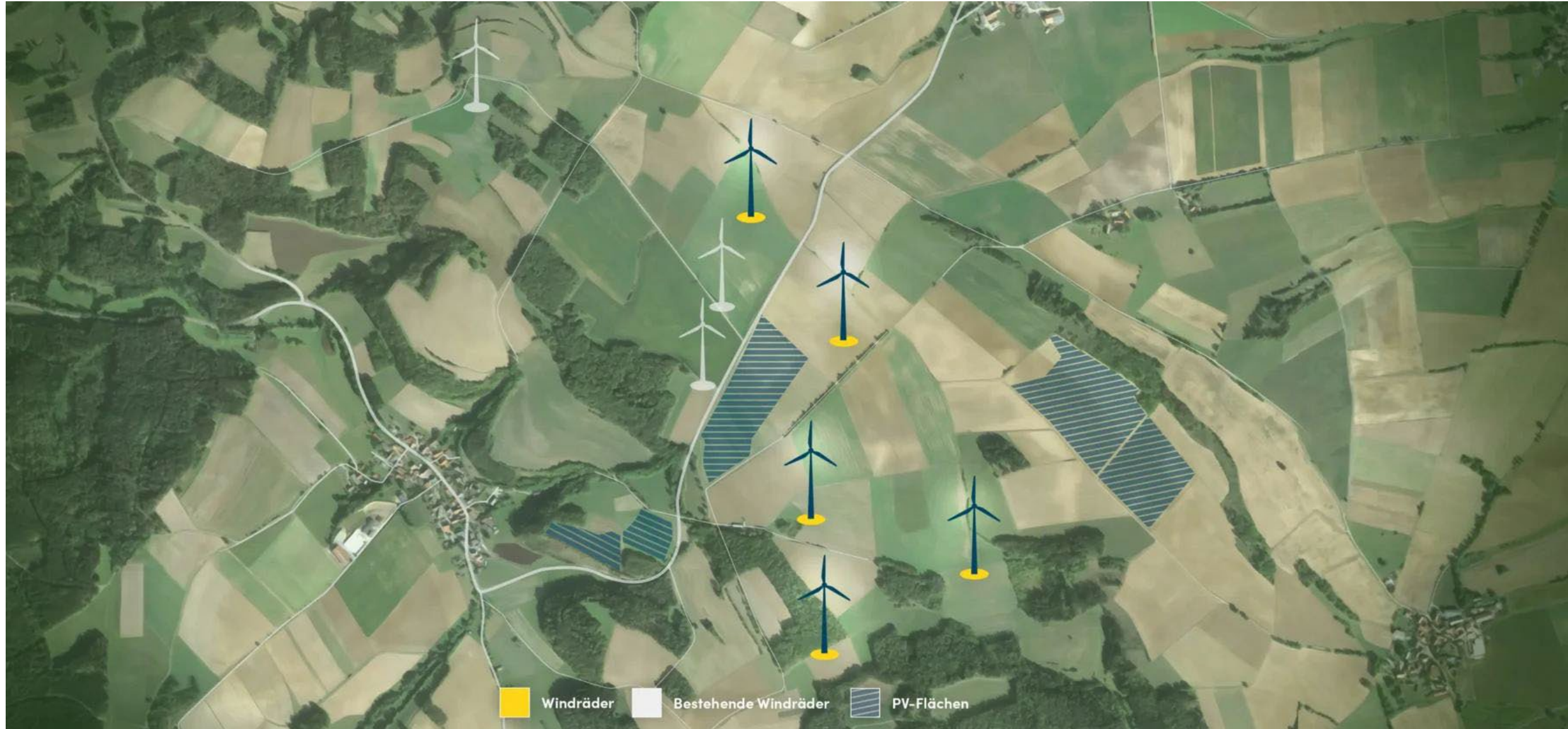


- **Anzahl:** 5 WEA
- **Nennleistung:** 6,8 MW
- **Rotordurchmesser:** 175 m
- **Nabenhöhe:** ca. 179 m
- **Gesamthöhe:** 266,5 m
- **WEA - Typ:** Nordex N175
- **Turm:** Nordex Betonhybridgeturm TCS179
- **Gondel** mit Bürgerwindpark Logo:

Foto aus rechtlichen Gründen gelöscht

Unser Bürgerwindpark

Anlagenstandorte

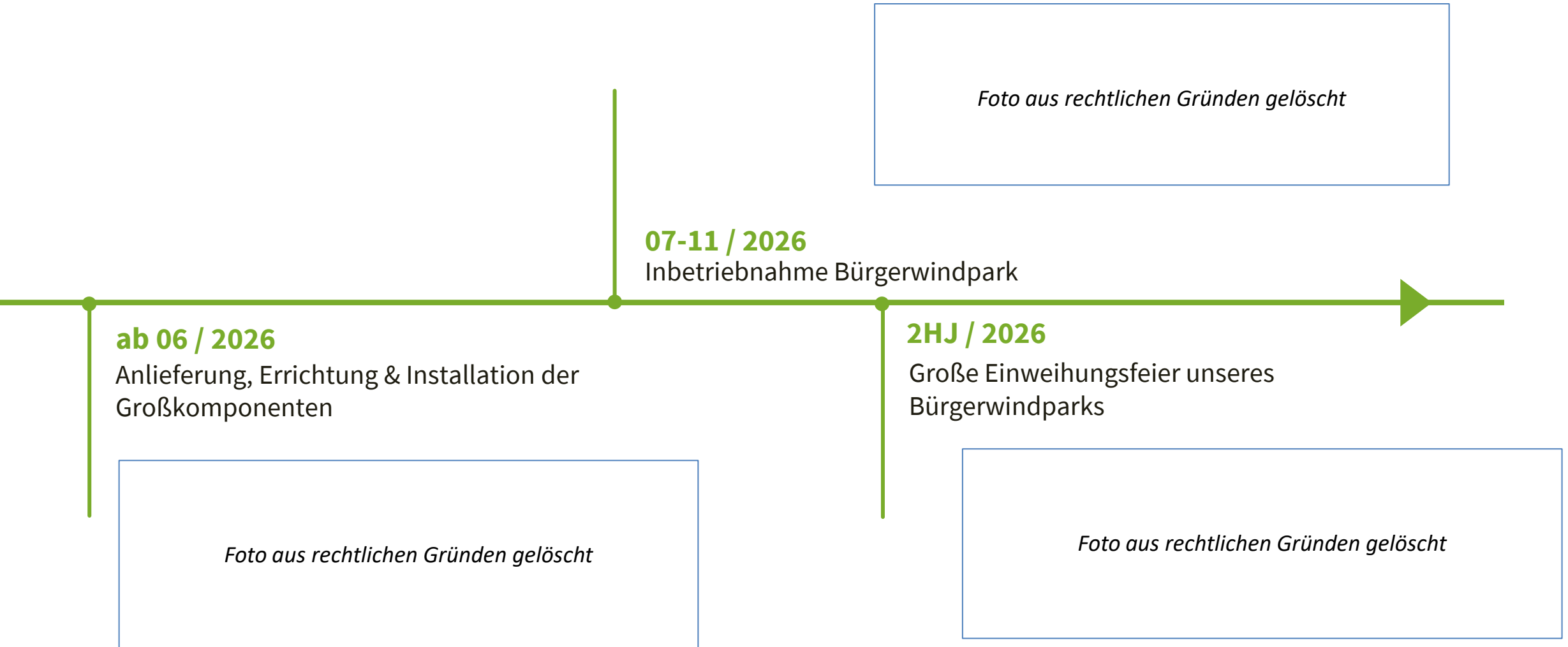


Agenda

1. Ausgangssituation
2. Projektumfang
- 3. Aktueller Baufortschritt**
4. Finanzüberblick: Vorleistungen / Einnahmen
5. Mehrwerte für Alle
6. Offene Fragerunde

Unser Bürgerwindpark

Wie geht's weiter



Agenda

1. Ausgangssituation
2. Projektumfang
3. Aktueller Baufortschritt
- 4. Finanzüberblick: Vorleistungen / Einnahmen**
5. Mehrwerte für Alle
6. Offene Fragerunde

Vorleistungen

Finanzielle Vorarbeit, die trägt

- **Vorleistungen der Gemeinde:**
 - 2023: **150.000,00€**
 - 2024: **210.000,00€** ca. **490.000,00€**
 - 2025: **130.000,00€**

- **Gesamtersparnisse der Gemeinde:**
2021 – 2026 → Ersparnisse ca. **220.000,00€**

- **Kostenpunkt unklar:**
Über 500 Std. Arbeitszeit durch 1. Bürgermeister für Gespräche, Veranstaltungen etc.

Einnahmen

Vielversprechende Perspektiven

Gewerbesteuer: ca. 3.400.000€

20 Jahre – 100 % GewSt. in der Kommune

+

Akzeptanzabgabe: 680.000€

20 Jahre – 0,2 ct/kWh

+

Pachteinnahmen: ca. 220.000€

20 Jahre – ca. 10.900 € / Jahr

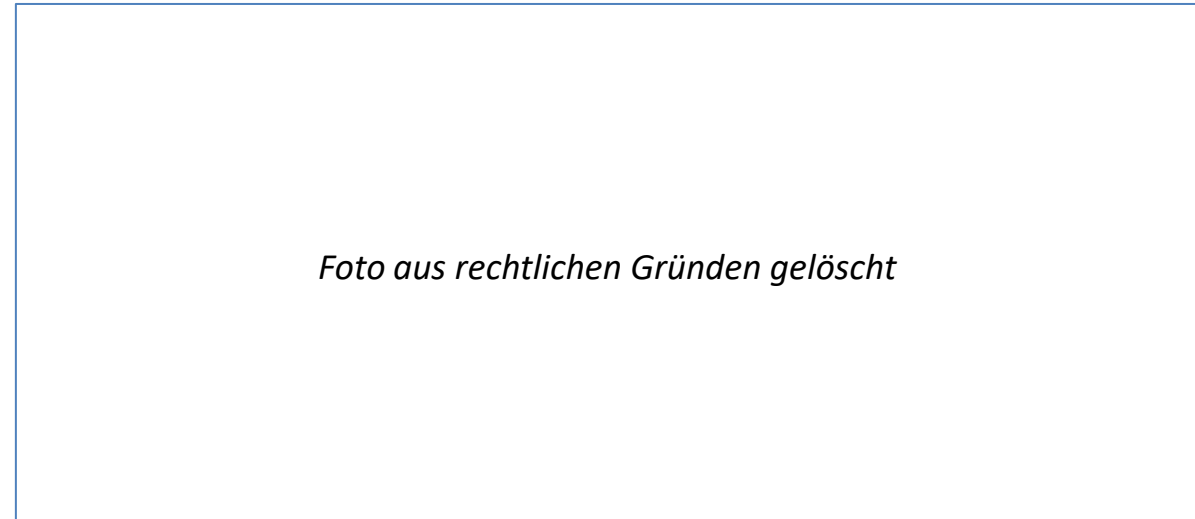
+

Beteiligung der Kommune:

ca. 11.500.000 €

20 Jahre - Gewinnbeteiligung
an der Gesellschaft

=



**790.000 €
/ Jahr**

Agenda

1. Ausgangssituation
2. Projektumfang
3. Aktueller Baufortschritt
4. Finanzüberblick: Vorleistungen / Einnahmen
5. Mehrwerte für Alle
6. Offene Fragerunde

Für ein regionales miteinander sein und kein gegeneinander
Bürger & Kommunen müssen profitieren

Sichere Einnahmen für angrenzende Kommunen

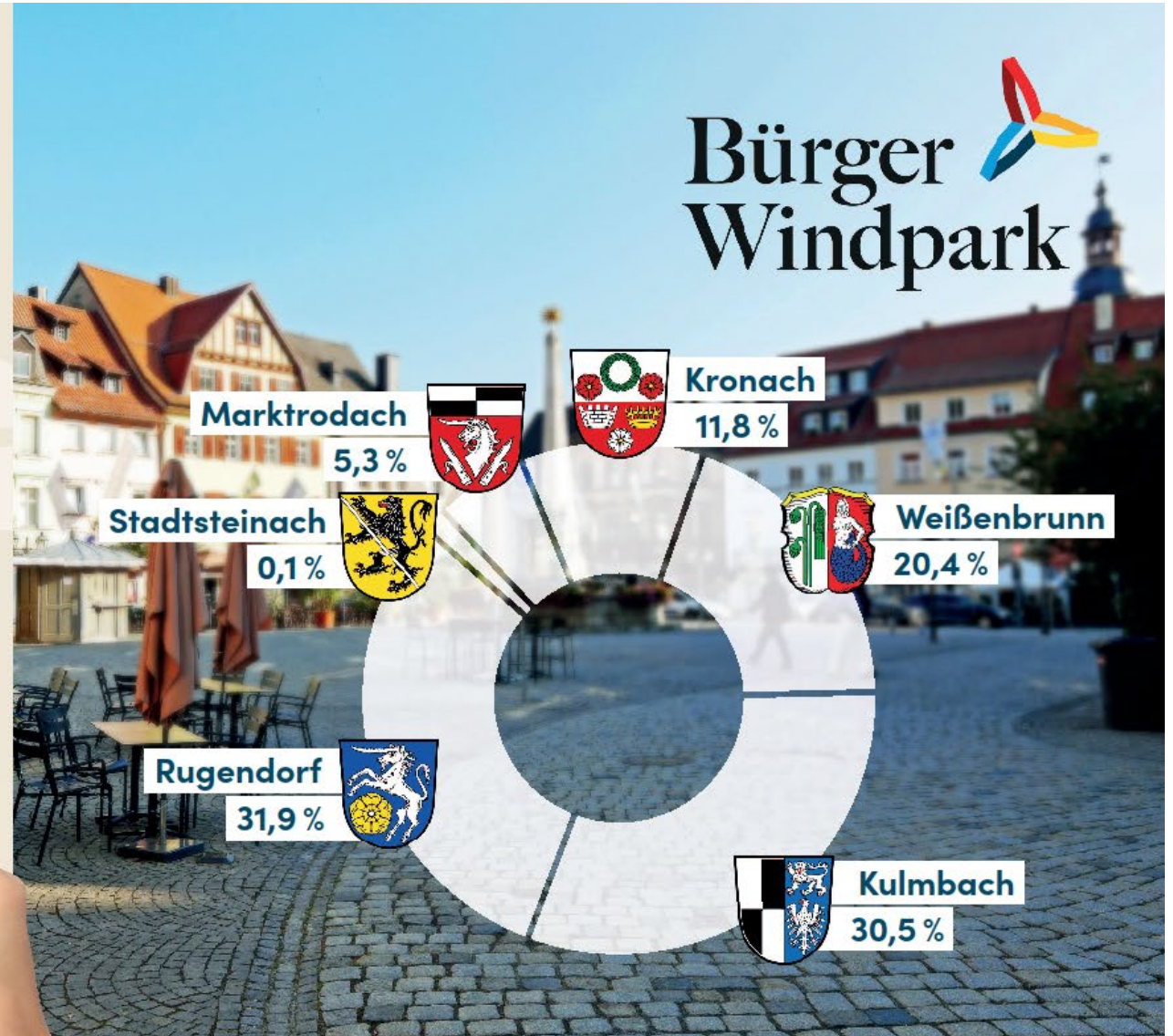
Langfristige und planbare kommunale Einnahmen durch die jährlich fünfstelligen Akzeptanzabgaben.

BürgerWindpark

WÄHRUNG: EUR BETRAG: Über 2,5 Millionen auf 20 Jahre

AN: Für alle angrenzenden Kommunen

ORT/DATUM: Weißenbrunn, 30.12.2046 UNTERSCHRIFT: M. Meißner



Unsere Bürgerbeteiligungsoption bis zu 6% Zinsen ab 100 Euro Einlage



schon an
100 €
investierten

CROWDINVESTING

INVESTIEREN UND DIE CHANCE AUF **6,0 %* ZINSEN**** SICHERN.

Nutzen Sie die Chance auf **6,0 %* Zinsen**** und investieren Sie nachhaltig in Ihre Heimat – **bereits ab 100 €**.

Daten und Fakten:

Zinsen:	6,0 %* Zinsen**
Laufzeit:	7 Jahre
Volumen:	1.000.000 €
Schwelle:	100,00€



QR-Code scannen und als
Erster informiert werden:
[www.muenchcrowd.de/
newsletter](http://www.muenchcrowd.de/newsletter)

** für alle Bürgerinnen und Bürger aus den PLZ-Gebiete D-96369 Weißbrunn und D-95364 Rugendorf, den Ortsteilen Grafendobrach und Esbach der Kreisstadt D-95326 Kulmbach. Die Investition für die Öffentlichkeit ist zu 4,75 %* möglich.

* Hinweis gemäß § 12 Abs. 2 Vermögensanlagengesetz: Der Erwerb dieser Vermögensanlage ist mit erheblichen Risiken verbunden und kann zum vollständigen Verlust des eingesetzten Vermögens führen.

Unser Bürgerstromtarif

20 Jahre Energiepreisgarantie



BÜRGER-STROM-TARIF WEIßENBRUNN

22^{,96} ct / kWh*
(inkl. Steuern und Netzentgelte)

20 JAHRE ENERGIEPREIS-GARANTIE



Bürger Windpark
Weißenbrunn · Gössersdorf
powered by grüün



* Auf Steuern, Abgaben und Netzentgelte haben wir keinen Einfluss. Daher ist es möglich, dass diese Komponente den Bürgerstromtarif verändern kann. Im Preis sind die neuen Netzentgelte für 2026 bereits berücksichtigt. Der Energiepreis bleibt bestehen und kann somit für 20 Jahre garantiert werden. Stand: 17.11.2025

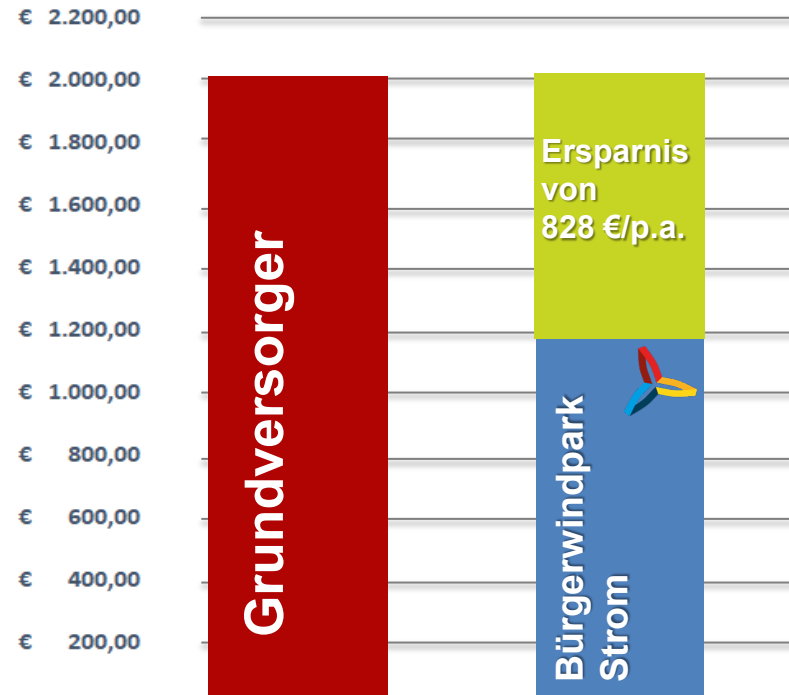
Unser Bürgerstromtarif

20 Jahre Energiepreisgarantie

Foto aus rechtlichen Gründen
gelöscht

828 € Ersparnis zum Grundversorger
Vergleich 4-Personen-Haushalt bei 4.250 kW/h

Jährlich: 2.017,83 € 1.189,40 €



1 Jahr Sicherheit 20 Jahre regionale Preisgarantie

Foto aus rechtlichen Gründen
gelöscht

und somit:
einer
**Generation
Sicherheit**

20
JAHRE

PREISGARANTIE

Stromtarif flexibel kündbar

Unser Energiespielplatz

spielend Energie verstehen – Spaß und Bildung für kleine Entdecker

HIER BEGINNEN ABENTEUER

ENERGIESPIELPLATZ

Kinder entdecken, spielen und lassen ihrer Fantasie freien Lauf. Mit Schaukeln, Rutschen und Klettergerüsten bietet der Spielplatz zahlreiche Möglichkeiten zur Bewegung und fördert spielerisch die soziale Entwicklung.

Auf dem Energiespielplatz lernen die Kleinsten spielerisch die Bausteine der Energiewende und Stromerzeugung kennen. Das schafft nicht nur Spaß, sondern auch wertvolle Erinnerungen für die ganze Familie.

- ✓ Attraktiver Treffpunkt für Familien und Kinder
- ✓ Bereicherung des Freizeitangebots im Ort
- ✓ Naturnahe Gestaltung integriert Spiel und Umwelt



Unser Multicourt

ein Platz für alle - Sport verbindet Generationen

Foto aus redaktionellen Gründen entfernt

Unsere Bürgernahe Information und Kommunikation

Immer auf den aktuellen Stand



Agenda

1. Ausgangssituation
2. Projektumfang
3. Aktueller Baufortschritt
4. Finanzüberblick: Vorleistungen / Einnahmen
5. Mehrwerte für Alle
6. Offene Fragerunde

Offene Fragerunde

Vielen Dank für Ihre Aufmerksamkeit

Foto aus redaktionellen Gründen entfernt